

ИНСТРУКЦИЯ
по монтажу ТМС-Э5 в СУ ШГС-5805

Оглавление

ВВЕДЕНИЕ	3
ОПИСАНИЕ.....	3
МЕРЫ БЕЗОПАСНОСТИ	4
МОНТАЖ ИЗДЕЛИЯ ТМС-Э5 В СУ ШГС-5805	4
ПРИЛОЖЕНИЕ А	9
ПРИЛОЖЕНИЕ Б.....	10
ПРИЛОЖЕНИЕ В	11
ПРИЛОЖЕНИЕ Г	12
ПРИЛОЖЕНИЕ Д	13
ПРИЛОЖЕНИЕ Е.....	14
ПРИЛОЖЕНИЕ Ж.....	15

ВВЕДЕНИЕ

Настоящая «Инструкция по монтажу» (ИМ) предназначена для обеспечения правильного монтажа и наладки наземного комплекта погружной телеметрической системы ТМС-Э5 в станции управления ШГС-5805 (далее СУ). В станции управления должен быть установлен Контроллер-У или Контроллер-У2. Версия контроллеров 8.4.5 (см. паспорт на Контроллер-У, Контроллер-У2).

ОПИСАНИЕ

Наземный комплект телеметрии ТМС-Э5 состоит из приборов БСТ и ВР-102, смонтированных на электроизоляционном основании (см. фото 1, 2, 3) и устанавливается внутри СУ.

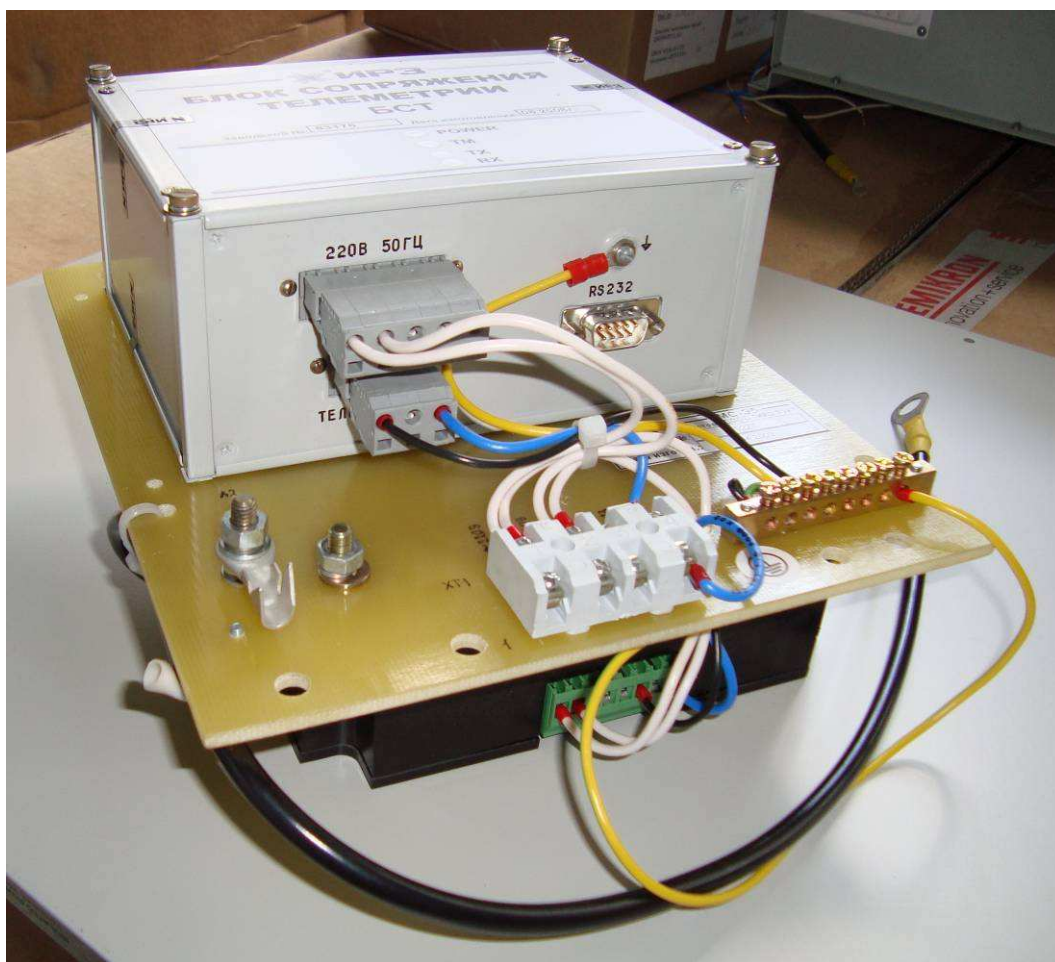


Фото 1: Внешний вид изделия ТМС-Э5



Фото 2: Вид сверху



Фото 3: Вид снизу

МЕРЫ БЕЗОПАСНОСТИ

1. Работы по демонтажу, монтажу, пуску и регулированию должны выполняться в соответствии с действующими "Правилами техники безопасности при эксплуатации электроустановок потребителей" и "Правилами технической эксплуатации электроустановок потребителей", а также действующими ведомственными инструкциями.
2. При выполнении демонтажа или монтажа внутри станции управления необходимо обесточить и отсоединить внешние подводящие кабели.
3. Работы должны производиться персоналом, прошедшим специальный инструктаж.

МОНТАЖ ИЗДЕЛИЯ ТМС-Э5 В СУ ШГС-5805

Порядок монтажа:

1. Установить к ТМС-Э5 кронштейны ЦВИЯ.745356.034 (см. фото 4)

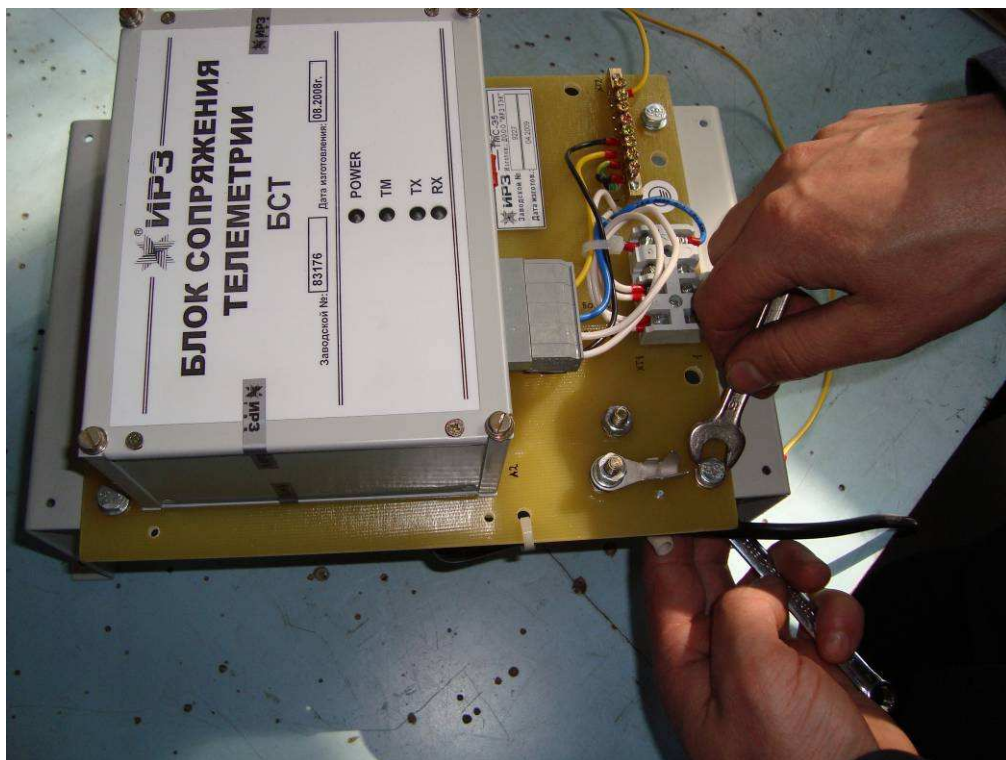


Фото 4: Установить кронштейны ЦВИЯ.745356.034

2. В СУ просверлить 2 отв. Ø6,5 мм для крепления планки Э511.ТМС.02.02 и 2 отв. Ø2,5 мм, и нарезать резьбу М3 (см. приложение А, фото 6).
3. Установить планку Э511.ТМС.02.02. Для крепления использовать болты М6х16.
4. Установить Блок зажимов ХТ13. Для крепления использовать винты ВМ3х25 (см. фото 5).

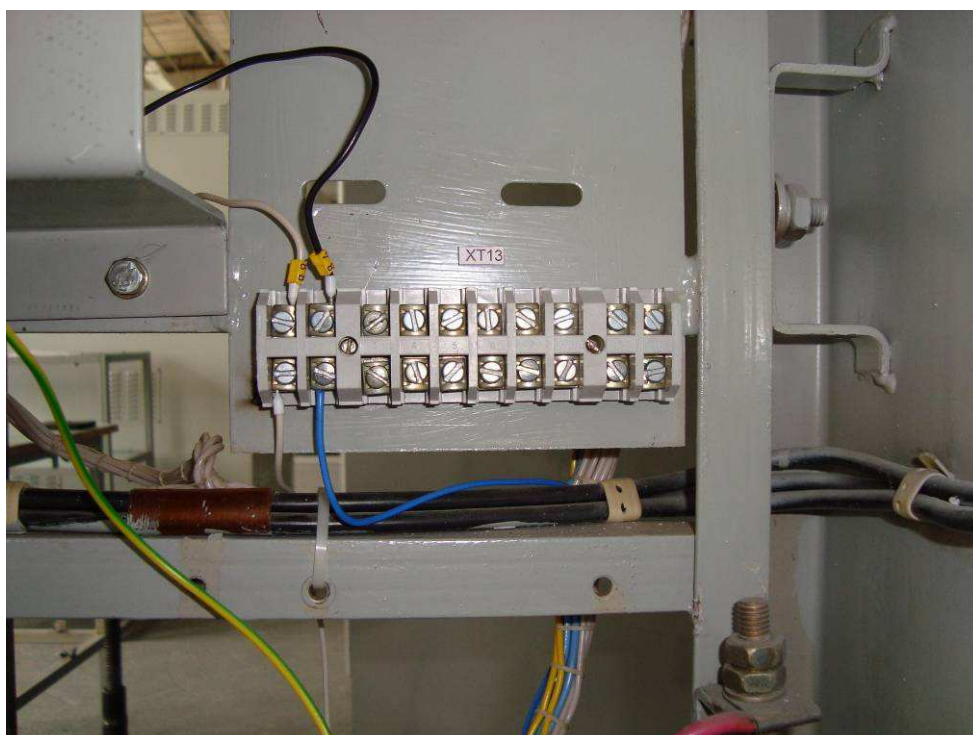


Фото 5: Установить блок зажимов

5. По месту просверлить 2 отв. Ø6,5 мм для крепления снизу ТМС-Э5 с установленными кронштейнами. Закрепить блок ТМС-Э5, для крепления использовать болты М6х16 (см. приложение Б, фото 6)

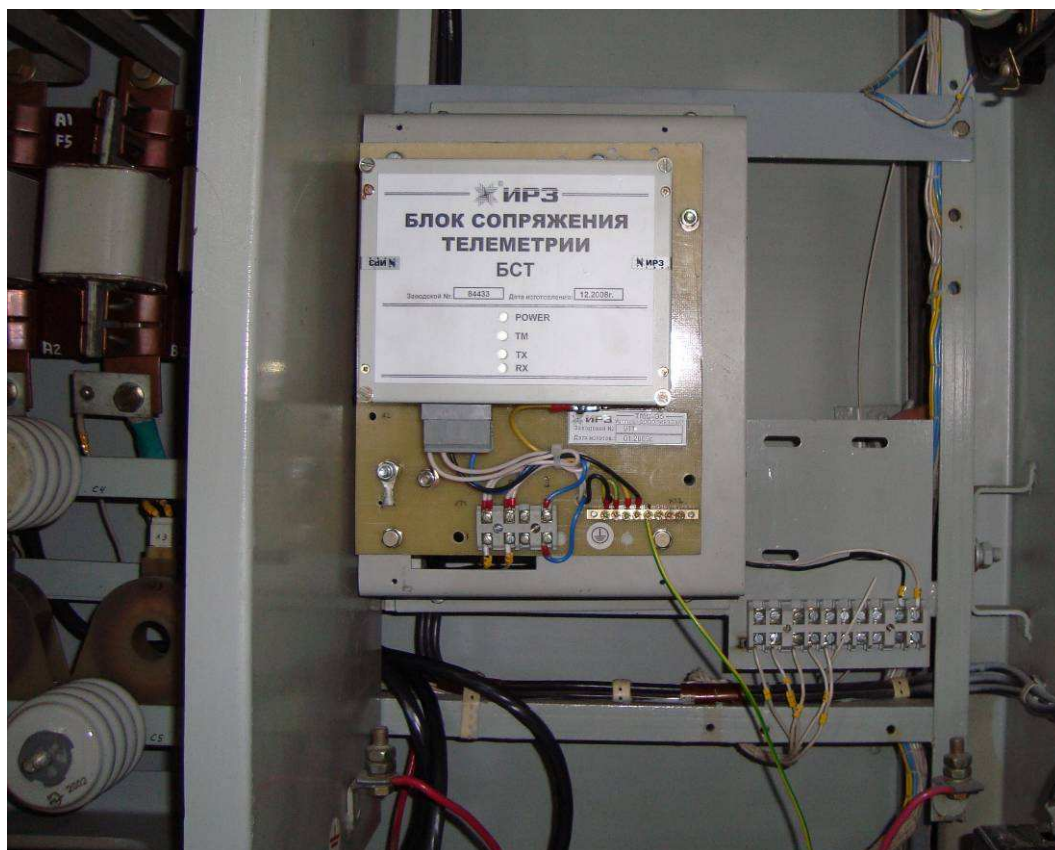


Фото 6: Установка блока ТМС-Э5

6. Выполнить монтаж проводов согласно схеме электрической соединений (см. приложение В):

- провод 89 подключить к клемме ХТ2 ТМС-Э5, другой конец к шине ХТ6 СУ (см. фото 7, 8);

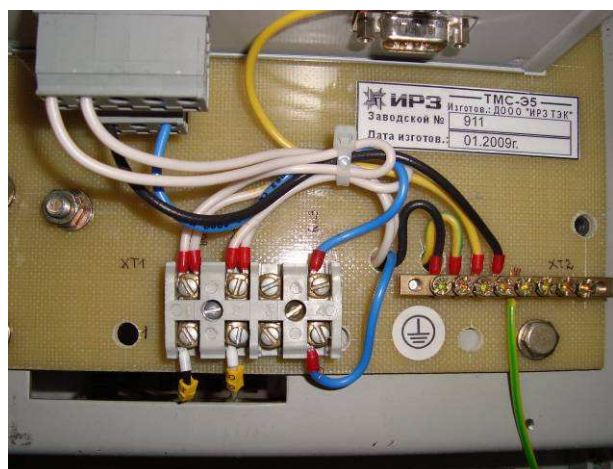


Фото 7

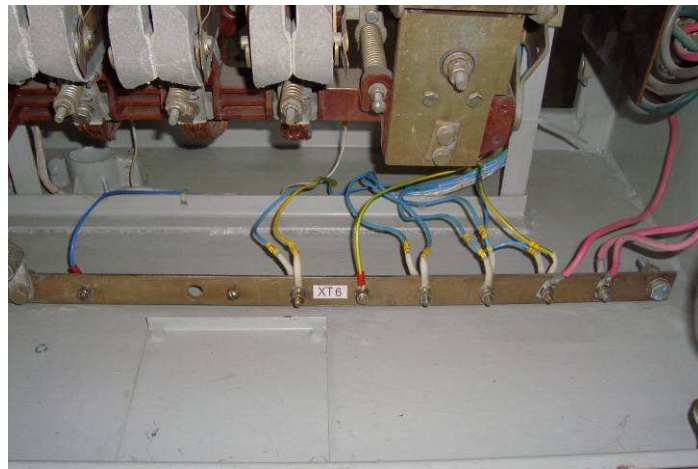


Фото 8

- провод 88 подключить между клеммами ХТ1:1 и ХТ13:1 (см. фото 5, 7);

- провод 84 подключить между клеммами ХТ1:2 и ХТ13:2 (см. фото 5, 7);
- провод 90 подключить между клеммами ХТ13:1 и К1.2:7 (см. фото 5, 9);

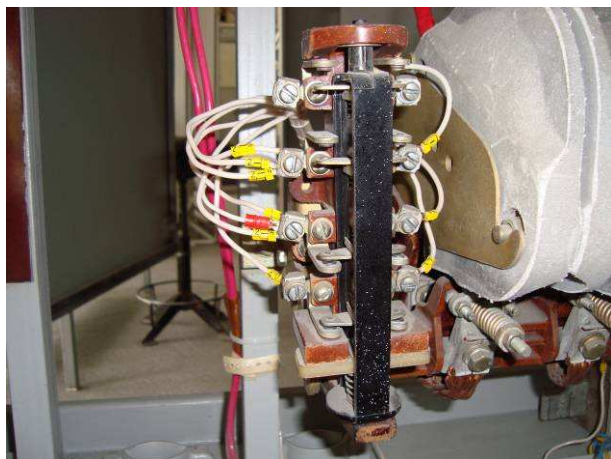


Фото 9



Фото 10

- провод 91 подключить между клеммами ХТ13:2 и ХТ6 (см. фото 5, 8);
- провод 92 закрепить в изоляторе Х14, предварительно отсоединив от изолятора провод от резистора R1 и изолировав его (см. фото 10);
- установить кабель ЦВИЯ685611.024.99-01 между разъемом «RS 232» Контроллера-У и разъемом «RS232» блока БСТ комплекта ТМС-Э5.

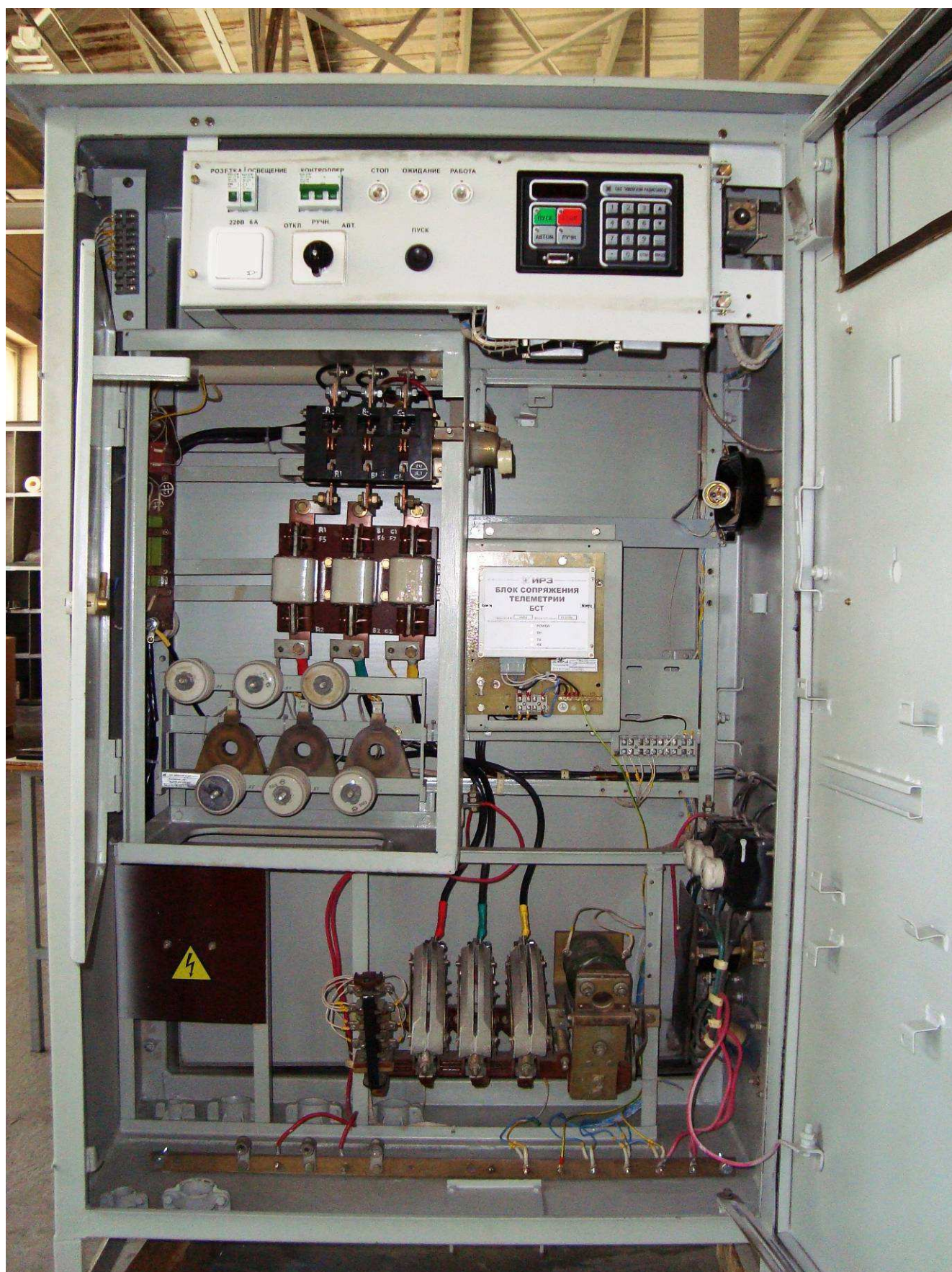
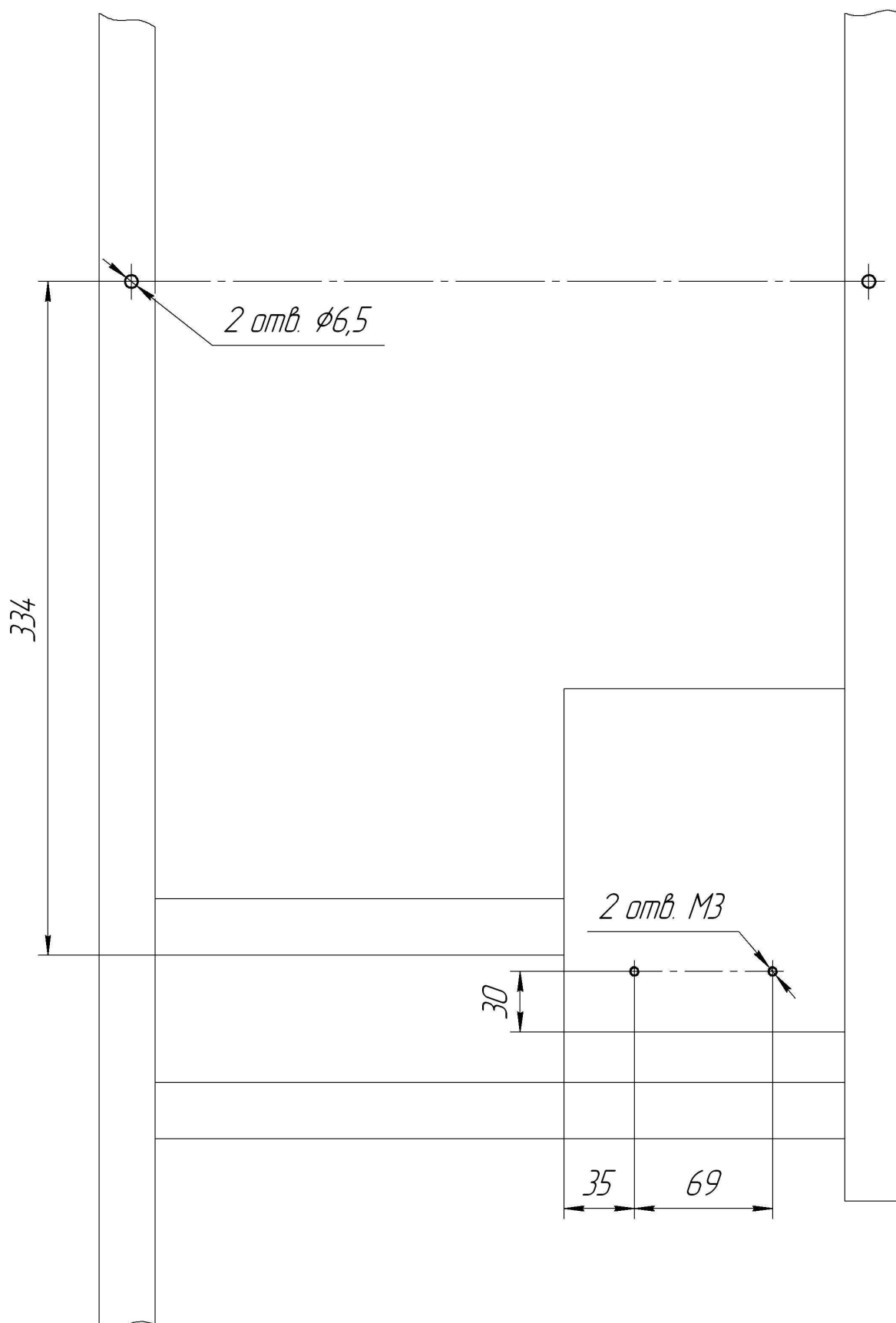
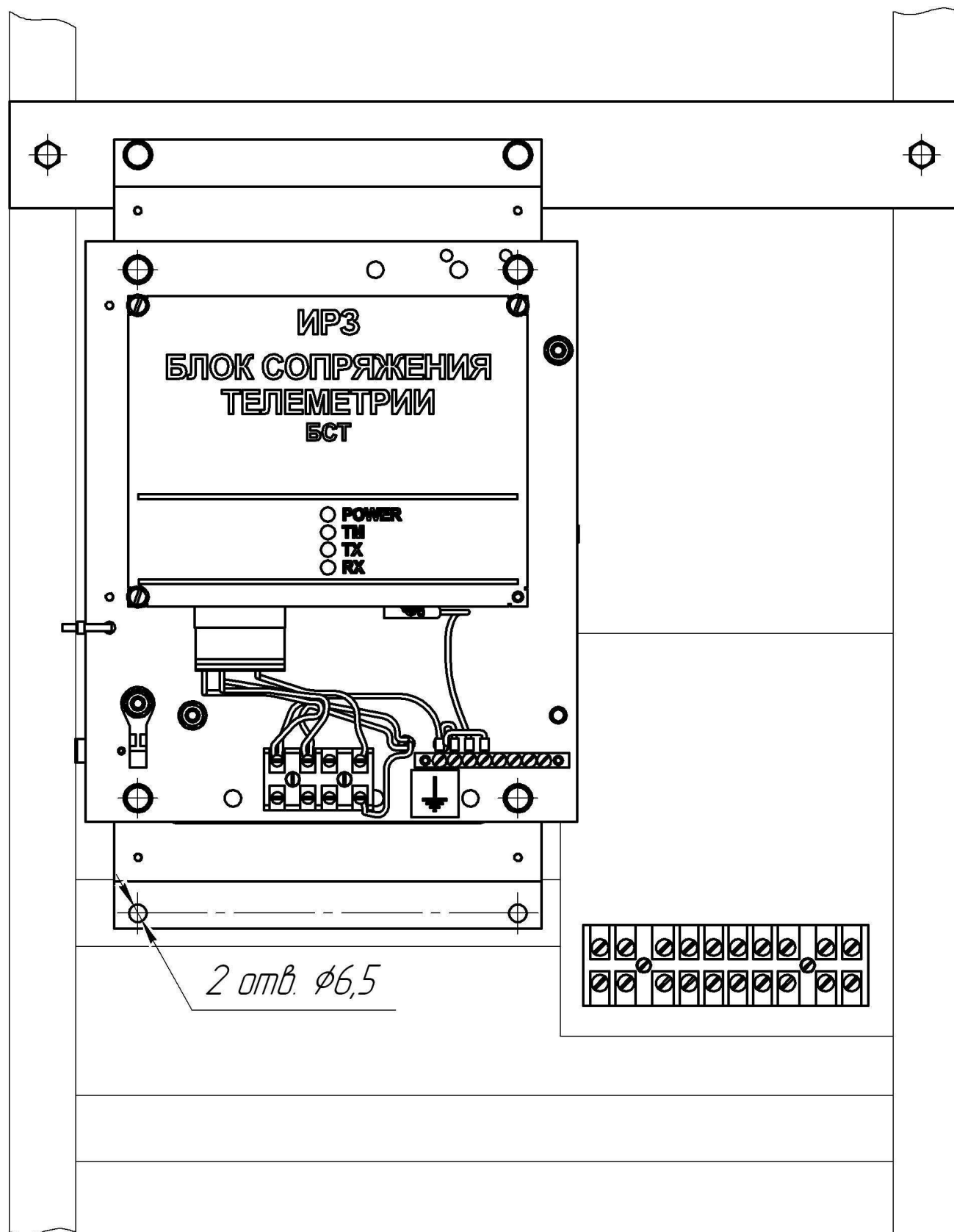


Фото 12: Внешний вид СУ ШГС-5805 с установленным комплектом ТМС-Э5





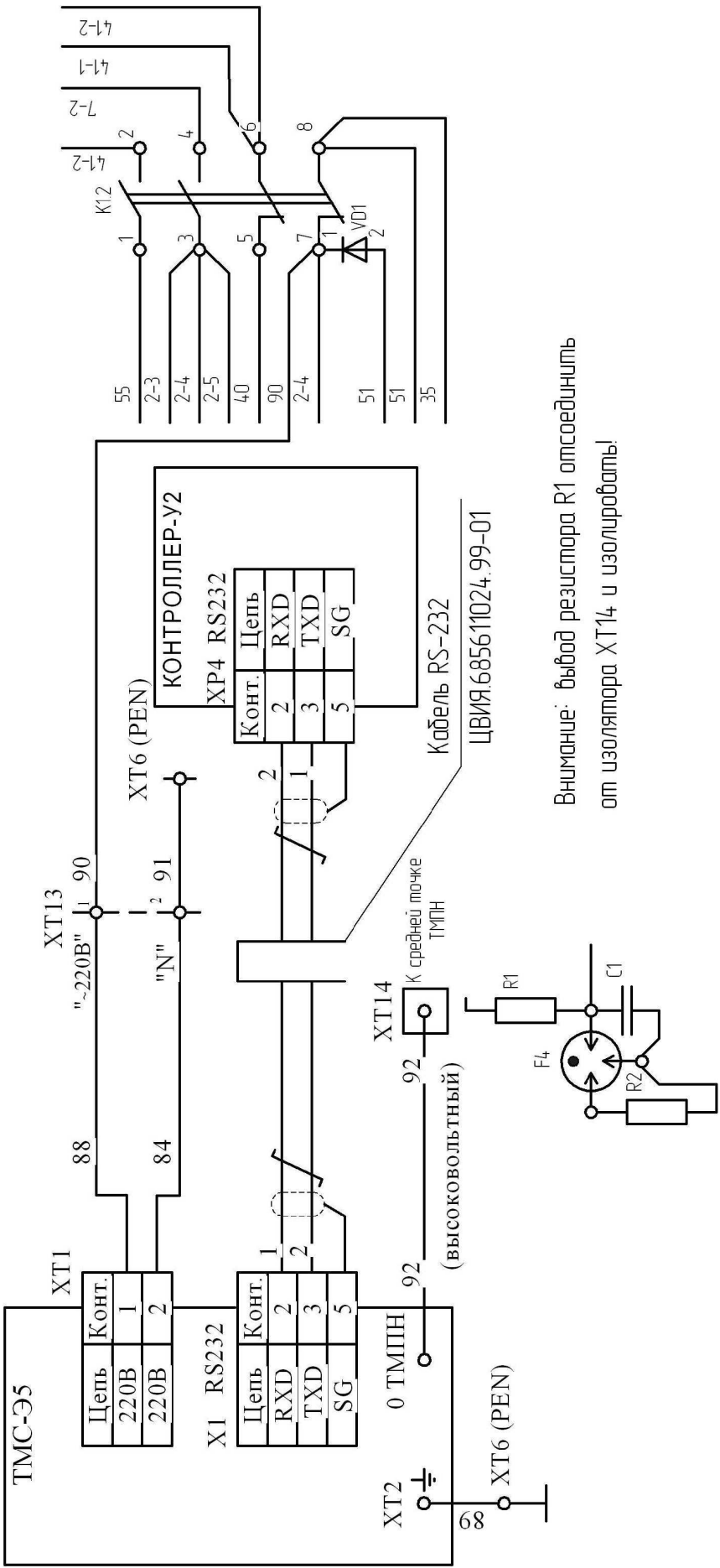


Схема подключения ТМС-Э5 к станции управления ШГС-5805

Перв. примен.

Справ. №

3511.TMC.02.02

$\sqrt{Rz\ 100\ (\sqrt{ })}$

4 отв. $\phi 6,5$

16 38 160±0,2 16 45

2

Подп. и дата

Инв. № дцкл

Взам. инв. №

Инв. № инв.

Подп. и дата

1. Покрытие: Цб.хр.
2. Остальные ТТ по ОСТ 92-0400-69.

Изм.	Лист	№ докум.	Подп.	Дата	3511.TMC.02.02			
Разраб.	Наговицын				Планка	Лит.	Масса	Масштаб
Пров.	Подкин							1:1
Т.контр.	Мифтахов					Лист	Листов	1
Нач.КБ	Токмаков					Лист БТ-ПН-0-2,00 ГОСТ 19904-90 К260В-5-II-Н ГОСТ 16523-97		
Н.контр.	Завалина							
Утв.	Макаревич							

Копировал

Формат А4

Перв. примен.	3511.ТМС.03 СБ			
Справ. №				
Подп. и дата				
Инв. № дцкл.				
Взам. инв. №				
Подп. и дата				
Инв. № подл.				

1. Паять припоем ПОС-61 ГОСТ 21930-76.
2. Трубку поз.5 термоосадить.
3. Остальные ТТ по ОСТ 92-8584-74.

3511.ТМС.03 СБ				
Изм.	Лист	№ докум.	Подп.	Дата
Разраб.		Наговицын		
Пров.		Подкин		
Т.контр.		Рыбалко		
Нач.КБ		Токмаков		
Н.контр.		Завалина		
Утв.		Макарев		

Кабель	Лит.	Масса	Масштаб
		0,05	1:1
Сборочный чертеж	Лист	Листов	1

Копировал

Формат А4

ПРИЛОЖЕНИЕ Е

Перв. примен.		Формат	Зона	Поз.	Обозначение	Наименование	Кол.	Примечание
						Документация		
		A4			3511.ТМС.03 СБ	Сборочный чертеж		
						Стандартные изделия		
				1	НКИ7934049	Наконечник 5-6,5-34 0-Ви (99,7)9		
						ОСТ92-0531-70	1	
				2	НКИ7934061	Наконечник 6-10,5-42 0-Ви (99,7)9		
						ОСТ92-0531-70	1	
						Прочие изделия		
				3	28900566	Маркировка РА 2 "2" PARTEX	2	
				4	28900560	Маркировка РА 2 "9" PARTEX	2	
						Материалы		
				5	634510060	Трубка "РАДПЛАСТ-Т-2-8/4"		
						ТУ6-19-299-86 L=40 мм	2	
				6	417040010	Провод ПВРВ ТУ16-705.273-83	1,0м	
		3511.ТМС.03						
		Изм.	Лист	№ докум.	Подп.	Дата		
		Разраб.	Наговицын					
		Пров.	Подкин					
		Нач.КБ	Токмаков					
		Н.контр.	Завалина					
		Утв.	Макаревич					
		Кабель					Лит.	Лист
								1

Копировал
Формат A4

ПРИЛОЖЕНИЕ Ж

Комплект монтажных частей

Наименование	Количество
Э511.ТМС.02.02 Планка	1
Э511.ТМС.03 Кабель	1
ЦВИЯ.685611.024.99-01 КАБЕЛЬ RS232	1
Блок зажимов БЗ26-4П25-В/В-10 УЗ ТУ16-87 ИГФР.687224.011ТУ	1
Болт М6х16.48.019 ГОСТ 7805-70	8
Шайба 6.65Г.019 ГОСТ 6402-70	8
Шайба 6.04.019 ГОСТ 11371-78	8
Гайка М6.5.016 ГОСТ 5915-70	8
Винт ВМ3-6gx25.48.016 ГОСТ 17473-80	2
Провод ПВРВ ТУ16-705.273-83	1 м
Провод ПВЗ 1,0з-ж ГОСТ 6323-79	1,1 м
Провод ПВЗ 1,0ч ГОСТ 6323-79	1,4 м
Провод ПВЗ 1,0с ГОСТ 6323-79	1,8 м
Маркировка РА 02/3 «1» PARTEX	2
Маркировка РА 02/3 «4» PARTEX	2
Маркировка РА 02/3 «8» PARTEX	8
Маркировка РА 02/3 «9» PARTEX	6
Маркировка РА 02/3 «0» PARTEX	2
Наконечник НКИ 1,25-5 ИЭК	1
Наконечник НКИ 1,25-6 ИЭК	2
Наконечник-гильза Е1008 ИЭК	6
Бандероль кабельный РКВ 140	10